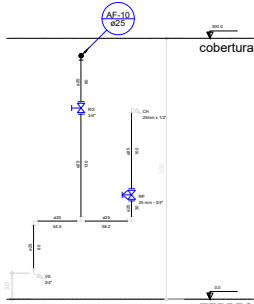
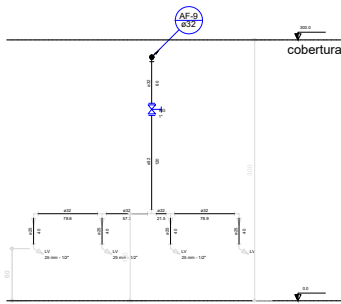


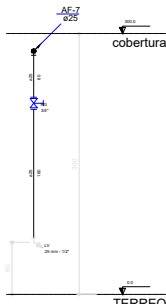
Corte C1
escala 1:25



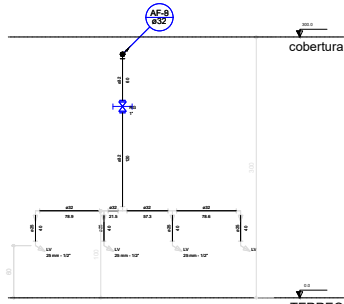
Corte C2
escala 1:25



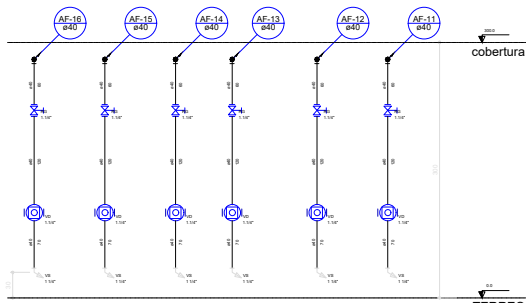
Corte C3
escala 1:25



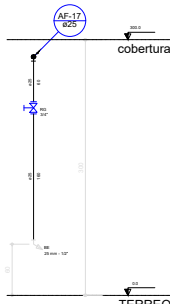
Corte C4
escala 1:25



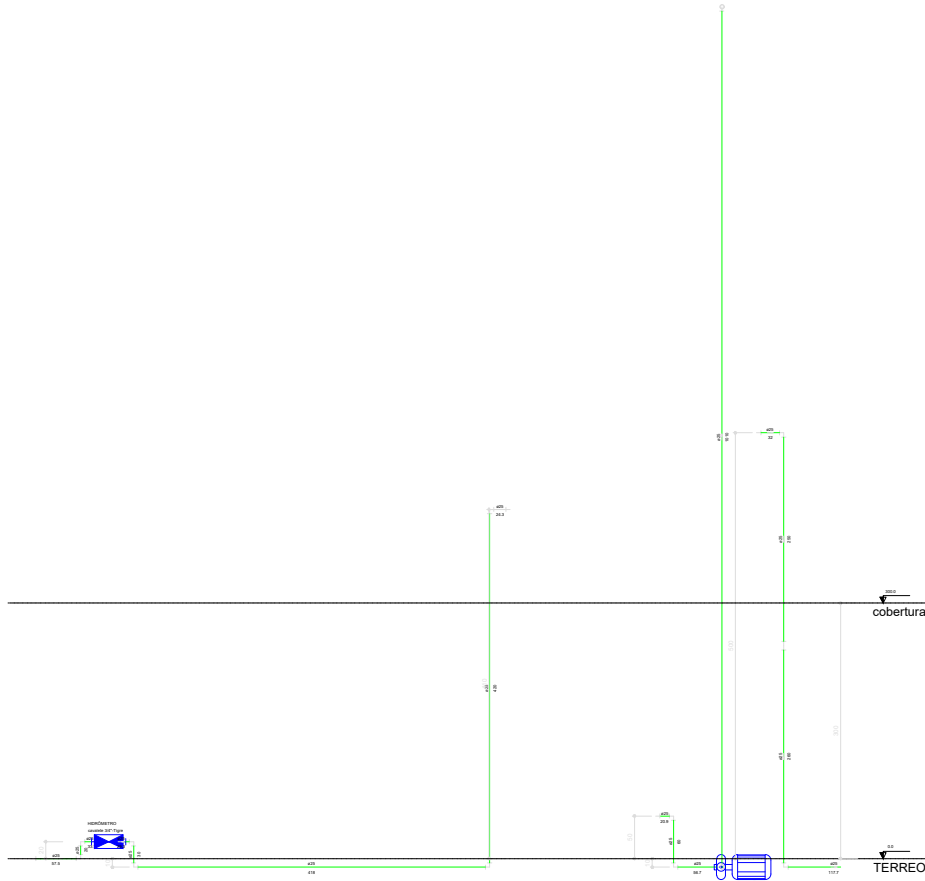
Corte C5
escala 1:25



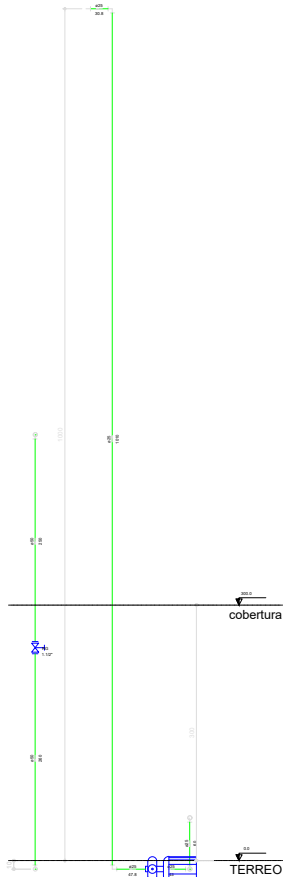
Corte C6
escala 1:25



Corte C7
escala 1:25



Corte C8
escala 1:25



Corte C9
escala 1:25

DET. HIDRÁULICO

Esc: 1:170



PREFEITURA MUNICIPAL DE
VÁRZEA GRANDE
amar - cuidar - acreditar

PREFEITURA MUNICIPAL DE VÁRZEA GRANDE

Av. Castelo Branco, Espaço Municipal, 2500 - Centro Sul, Várzea Grande/MT
CEP 78125-700 - Fone/Fax: 65 3688 8000

PROJETO: PROJETO HIDRÁULICO
DA EMEB SENHORA DIRCE DE LEITE CAMPOS
OBRA: RECONSTRUÇÃO DO BLOCO
DA EMEB SENHORA DIRCE DE LEITE CAMPOS

LOCALIZAÇÃO:
RUA MARQUÊS DE SÃO VICENTE, JARDIM ITORORÓ
ASSUNTO:
DET. HIDRÁULICO

AUTOR DO PROJETO:

VITOR GUSTAVO VERHALEN
ENGENHEIRO CIVIL CREA-MT 49989

ESCALA:

INDICADA

DATA:

SETEMBRO /2020

ÁREA:

ÁREA TOTAL TERRENO:
6.315.52m²

UNIDADE:

METRO

FOLHA N°

03/06